



凝固検査検体の採り直しについて

凝固検査検体の採り直しの現状（2025年1月～12月）

1位 **検体凝固**（255件） / 2位 **量不足**（43件） / 3位 **量過多**（10件）



臨床検査技師

凝固検体の採り直しをお願いします。

どうすれば採り直しにならないかな？



看護師

Point 1. 検体量

⇒ 白い線までしっかり規定量（2mL）採取する

正しい検査結果を得るには
抗凝固剤と血液との混合比が
大事です！

※検体量不足：翼状針で、凝固採血管のみの採血の時は特に要注意！



多すぎる



少なすぎる

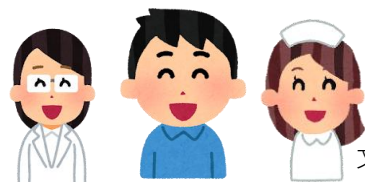


Point 2. 検体凝固を防ぐ

⇒ 採血後すぐの転倒混和

採血管内の抗凝固剤と血液がよく混ざらないと固まる原因になります！

検体の採り直しをなくし、
患者さんに優しい医療の提供を！



文責：清水夏海
鈴木みのり

ご不明点などありましたら、お気軽に検査部までお問合せください（内線7381）