

# 東北心電図セミナー

## 上室不整脈の心電図

2025年4月14日(月) 10:00 配信開始  
2025年7月31日(木) 17:00 配信終了

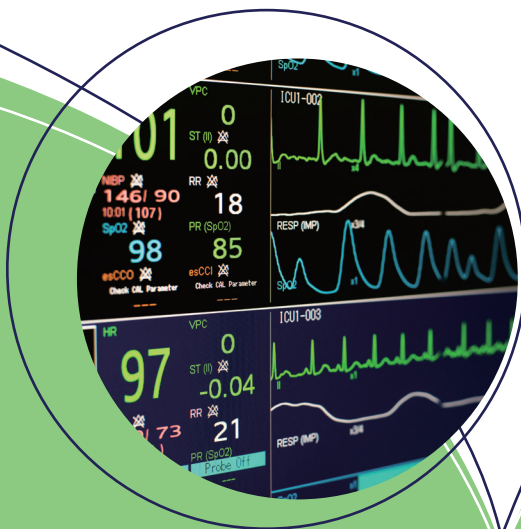
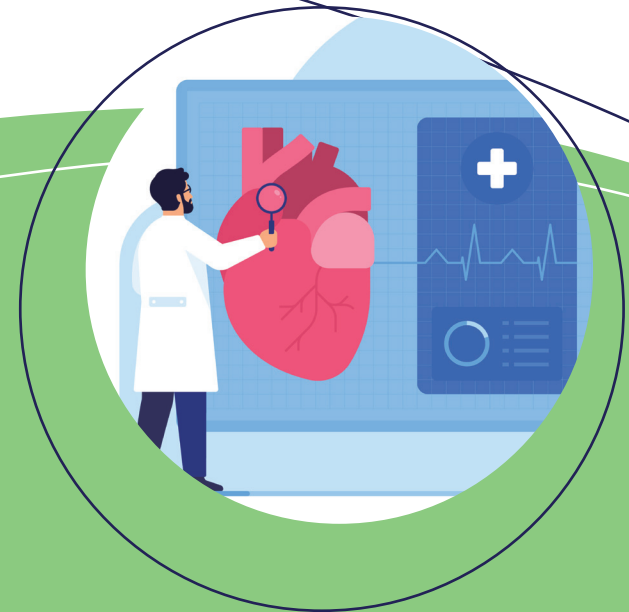


座長  
東北大学病院 循環器内科 教授  
**安田 聡** 先生



演者  
東北大学病院 循環器内科 助手  
**佐藤 宏行** 先生

ディスカッサント  
岩手県立胆沢病院 循環器内科  
**田中 聖人** 先生



視聴  
無料



申込 QR コード  
視聴時間約 5 分

主催：日本光電工業株式会社  
お問い合わせ先：日本光電工業 東北支店 ソリューション営業部 佐々木  
Mail：tohoku-highcare@db.nkc.co.jp Tel：050-3819-4773

【個人情報の取扱いについて】

・入力頂いた個人情報は、お問い合わせへの回答、資料及び情報の提供、またはご連絡のために利用します。  
・入力頂いた個人情報は、ご本人様の同意なしに、日本光電グループ及びセミナー演者・監修者以外の第三者に提供しません。  
・個人情報の提供は任意ですが、ご提供いただけない場合は、お問い合わせへの回答、情報提供等ができない場合があります。  
・その他、個人情報保護方針、個人情報の利用目的の通知、開示、内容の訂正、追加、削除、利用の停止、消去及び第三者提供の停止手続き等は  
下記 URL 内の日本光電工業公式サイト「個人情報保護について」をご覧ください。  
<https://www.nihonkohden.co.jp/privacy/>