



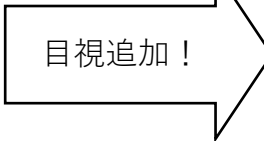
尿沈渣検査 機械法と目視(鏡検)法について

尿検査室では主に尿定性検査と尿沈渣検査を実施しています。

尿沈渣検査のオーダーがある場合、まずは機械(全自動尿中有形成成分分析装置)による検査を行います。機械法の結果と尿定性検査結果に乖離があった場合(クロスチェック)や前回値に何らかの異常があった場合(前回値チェック)などに目視法が自動追加され、技師が鏡検し報告しています！



クロスチェック
前回値チェック
疾患チェック
その他



| 項目名 | 結果 | コメント | 項目名 | 結果 | コメント |
|---------------------|--------|------|--------|-----|------|
| 一般検査 | | | サイキン | — | |
| 尿定性 | — | | セグメント | <1 | |
| 比重 | 1.002 | | ハゲクキョウ | <1 | |
| pH | 6.0 | | シヨウヒEP | 1~4 | |
| 蛋白 | — | | エンチュウ | — | |
| 糖 | — | | 細菌 | — | |
| カトン体 | — | | チンナスクリ | — | 目視済 |
| 潜血 | — | | 円柱 | — | |
| クロヒリノーゲン | + | | 紅血球 | <1 | |
| ヒリルビン | — | | 白血球 | <1 | |
| 亜硝酸塩 | — | | 扁平上皮 | 1~4 | |
| 白血球反応 | — | | 尿路上皮 | <1 | |
| 濁度 | — | | 尿細管上皮 | <1 | |
| 尿色調 | 淡黄色 | | | | |
| P/C | dilute | | | | |
| A/C | dilute | | | | |
| 10 ² の検数 | | | 生化学 | | |
| Uフローサイト | | | T-BIL | 0.5 | |
| エンチュウ | 0.00 | | | | |
| サイキン | 7.1 | | | | |
| セグメント | 1.00 | | | | |
| ハゲクキョウ | 4.30 | | | | |
| シヨウヒEP | 11.60 | | | | |
| Uガンザンチ | | | | | |

赤枠→機械法
青枠→目視法

結果報告画面

目視法では非上皮細胞類(赤血球、白血球)、上皮細胞類(尿細管上皮細胞、尿路上皮細胞、扁平上皮細胞など)、円柱類、塩類・結晶類、微生物類・寄生虫類などの形態観察とカウントをしています。

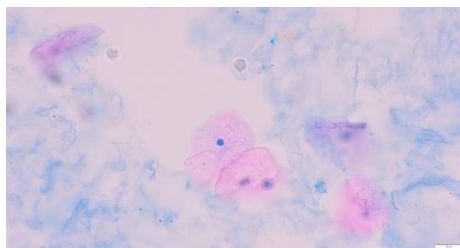
また、ウイルス感染疑い細胞や異型細胞、気になる所見が得られた場合は右のような「尿沈渣検査報告書」を作成し、主治医へ報告をしています。



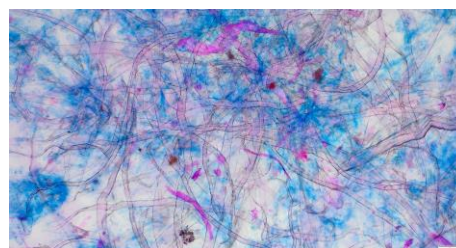
注意!

トイレットペーパーなどのティッシュ繊維が尿中に混入すると、尿沈渣の判定が困難になる場合があります。

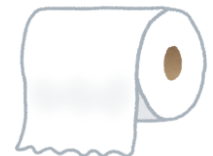
採尿の際は、混入に気を付けるようお声がけを宜しくお願いします。



ティッシュ繊維混入なし



ティッシュ繊維混入あり



文責：深瀬晶子・後藤優宝

ご不明点などありましたら、お気軽に尿検査室までお問合せください (内線7382)