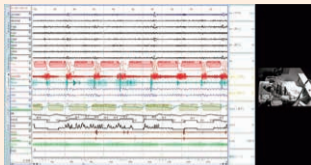


睡眠医療センター

連絡先 022-717-7875 (呼吸器内科外来)



PSG解析画面



PSG解析室



センター長
小川 浩正

特色

2020年10月に、睡眠医療センターが新たに設置されました。睡眠障害には、睡眠時無呼吸症候群などの睡眠関連呼吸障害、ナルコレプシーなどの過眠症、概日リズム睡眠障害、レム睡眠行動障害などの睡眠時随伴症、レストレッグ症候群などの睡眠関連運動障害など、不眠症以外にも様々なものがあります。睡眠障害は、生活習慣病、心不全、そして緑内障などを悪化させたりしますし、小児の成長や学習に、成人の精神神経症状に、高齢者の認知行動などに影響を及ぼしたりしますことから、睡眠医療を必要とする患者さんは、小児から成人まで幅広い世代となり、様々な疾患を有している方となりますことから、総合的見地から診療する必要があります。

睡眠医療センターは、東北大学病院の強みをいかして、内科・外科・歯科の関連診療領域での検査・診断・治療を集約化して、包括的に睡眠障害に対する医療を提供します。睡眠障害管理上困難な患者さんがおりましたら、是非当睡眠医療センターをご利用ください。