

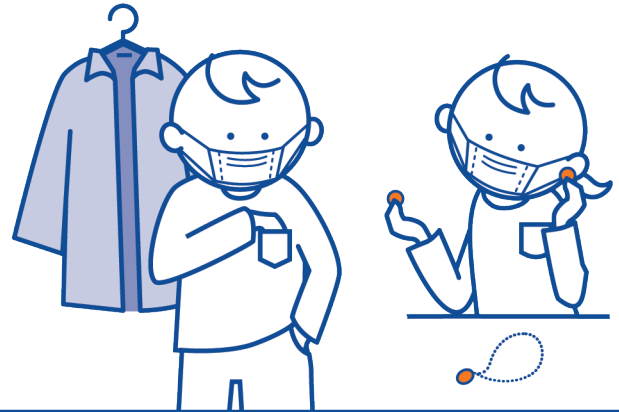
CT検査を受ける方へ ご協力をお願い

CT検査では、金属が画像に写り込むと正しい診断ができません。スムーズな検査のため検査前の準備にご協力をお願いいたします。
わからないことや、不安なことがある方は、スタッフにお声かけください。



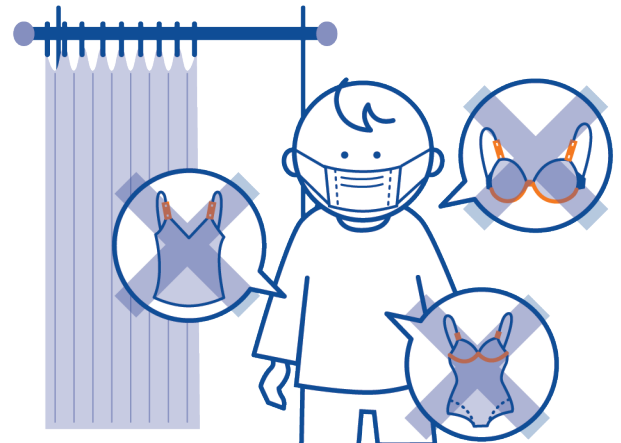
1 呼ばれるまでの準備

- ・マフラー、コートはすぐに脱げるようご準備ください。
- ・胸ポケット、ズボンポケットの中身は出してください。
- ・アクセサリ類(ピアス、ネックレス)は外してください。



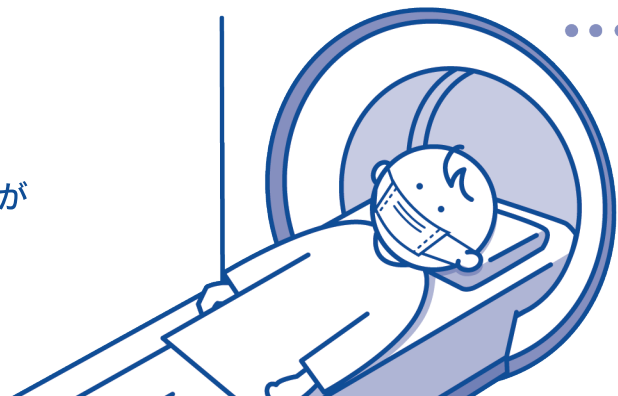
2 呼ばれてからの準備

- ・ブラジャー(アジャスター付きキャミソール、ボディースーツ)は外してください。
- ・義歯、コルセット、湿布をつけている方は外してください。



3 検査

- ・靴、マスク、メガネ、ウィッグ等を外す必要があるかどうかは撮影部位によります。スタッフがご案内します。



4 検査終了後

- ・着替えについてはスタッフがご案内します。

