

# 咬合回復系診療科

## 咬合回復科



科長  
佐々木 啓一 教授

病棟 東病棟 10F

外来 外来診療棟C 5F 連絡先 022-717-8364

### 主な対象疾患

- 歯の欠損
- 咬み合わせの異常
- 閉塞型睡眠時無呼吸症候群(OSAS) やいびき症

### 診療内容

咬合回復科は、補綴歯科治療により「咬み合わせ」を回復することを専門とする診療科です。

失われてしまった顎口腔系の一部を歯科補綴装置により再建することによって、歯列・顔貌などの形態の回復とともに、「食べる」・「しゃべる」・「味わう」という人間にとって大切な口腔機能の回復・保全を図り、患者さんのQOLの向上・豊かな生活の保障に貢献することを目的とします。

当科では、一般の歯科診療所等での対応・管理が難しい患者さんに対し、地域診療所の歯科医師の先生方、他科の医師・歯科医師の先生方との連携を取りながら治療にあたっています。また専門外来においては各専門医・指導医による指導体制を整備し、より高い専門性に基づいた補綴歯科治療を提供することを心がけております。また、各疾患や治療法に関する国内外の診療ガイドラインや最新動向を調査し、エビデンスに基づいた補綴治療を実践しています。

また、科学技術の進歩が著しい現在、新治療技術、新素材を積極的に導入し、患者さんの要望にさらに対応しうる歯科治療の開発、最新治療の提供にも力を注いでおります。特に、咬合回復科では顎運動計測装置や咀嚼能力検査装置など最新の検査機器を完備し、治療効果の見える補綴歯科治療を実践しています。さらに、明日の歯科医療を担う若手歯科医師育成にも積極的に取り組んでおります。

### 診療体制

外来診療は補綴歯科専門医6名(指導医3名)を含む歯科医師23名による担当医制です。

新患外来は月曜・木曜になります。各曜日の担当医は東北大学病院のホームページ(<http://www.hosp.tohoku.ac.jp/>)にも掲載しています。患者さんをご紹介頂く場合は、ホームページより診療予約申込書(歯科部門)をダウンロードして頂き、必要事項をご記入の上で地域医療連携センターまでご送信ください。

### 得意分野

当科における特徴的な治療としては下記が挙げられます。

- ・ノンメタルクラスプデンチャーを用いた治療
- ・睡眠時無呼吸症候群に対する各種オーラルアプライアンスによる治療
- ・多数歯欠損、咬合崩壊、すれ違い咬合などの補綴難症例に対する全顎補綴治療(義歯、ブリッジ、インプラント)
- ・CAD/CAM冠、オールセラミック冠、フルジルコニア冠を用いたメタルフリー補綴治療
- ・重度の歯科恐怖症など歯科治療が困難な患者さんに対する静脈鎮静法や全身麻酔下歯科治療
- ・各種検査(咀嚼能力検査・咬合接触検査・顎運動検査など)による口腔機能評価

上記以外でも、症例でお困りの場合には咬合回復科までご相談ください。



図1 ノンメタルクラスプデンチャーを用いた治療



図2 睡眠時無呼吸症候群におけるオーラルアプライアンスを用いた治療

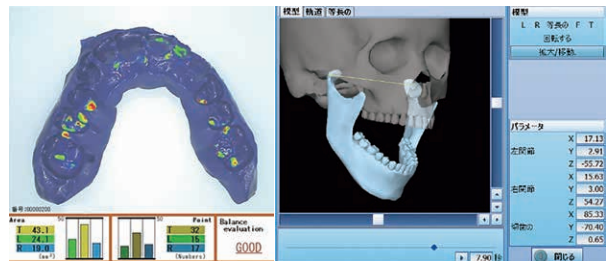


図3 咬合接触検査および顎運動検査

### ご紹介いただく際の留意事項

- 新患外来は月曜・木曜になります。
- 地域医療連携センターにて新患予約をお願いします。